

Sonata in G-Dur

(Saxophon-Quintett)

C. Ph. E. Bach

(für Flöte und Continuo)

A

1. Satz : Andante

Tempo 60



5



9

B



14



18

C



22

D

2. Satz : Allegro

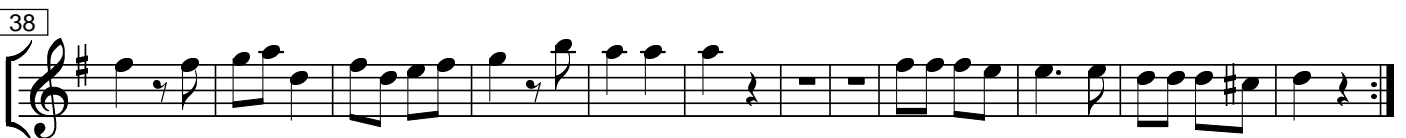
(Tempo 100)



29



38



50

E



Tenorsax (3. Stimme)

59

70

F

79

92

104

G

3. Satz : Tempo di Minuetto (Tempo 120)

112

H

120

I

1. Variation

128

J

136

K

2. Variation

144

L